

Multispecies Influenza:

An Environmental Humanities Approach to Zoonotic Disease

Mongolia is an important case study for zoonotic disease, as the predominant mobile pastoral lifestyle not only provides a wealth of practical experience relating to domestic and wild animals, amidst extreme climatic conditions, but also exposes herding families to deadly diseases that cross the species barrier as zoonoses. Mongolia is also unique, as herd animals graze on common land across a “land without fences”, where both domestic and wild populations can intermix and thereby contract highly infectious diseases through grazing on the same pastures or gathering at the same water sources. This seminar will feature a research project focussing on the importance of long-held Mongolian nomadic pastoral knowledge. An observational form of investigative enquiry is required for the multi-scalar problem of influenza type A viruses, including an attention to local holistic approaches in the prevention and treatment of multiple species struck by influenza, as part of an integrated socio-cultural-ecological matrix.

日時：2024年6月24日（月）17:00～18:30

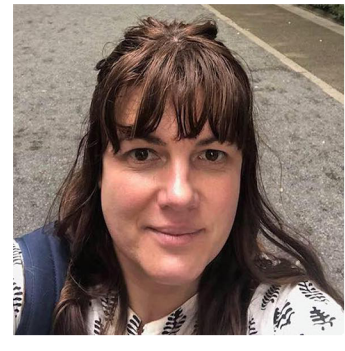
会場：神戸大学鶴甲第一キャンパス大会議室 & オンライン

講師：Natasha Fijn（ナターシャ・ファイン）

(Associate Professor, Australian National University)

使用言語：英語

オーストラリア国立大学・モンゴル研究所所長。専門は映像人類学、マルチスピーシーズ民族誌。著書に*Living with Herds: human-animal coexistence in Mongolia* (2011)がある。最近では、*Nurturing Alternative Futures: Living with diversity in a more than human world* (2023)を共編し、モンゴルにおける癒しの実践に関する編著を2024年に刊行予定。



参加申込（対面・オンライン共通）

<https://forms.gle/Ts3opJ8Nwvex85Bo7>

上記のQRコードからも申込可能（締切：6月19日）

主催：日本学術振興会 英国との国際共同研究プログラム
ポストコロナの内陸アジア牧畜民社会に関する比較研究 (PPIA)

共催：神戸人類学研究会
神戸大学国際文化学研究推進インスティテュート (Promis)

お問い合わせ：富田敬大
tomitaka@people.kobe-u.ac.jp（神戸大学国際文化学研究科特命助教）